

Aviso de Ciclón Tropical en el Océano Pacífico

No. Aviso: 06

Ciudad de México a 02 de Agosto del 2016.

Emision: 16:15h

Servicio Meteorológico Nacional, fuente oficial del Gobierno de México, emite el siguiente aviso:

Síntesis:TORMENTA TROPICAL HOWARD

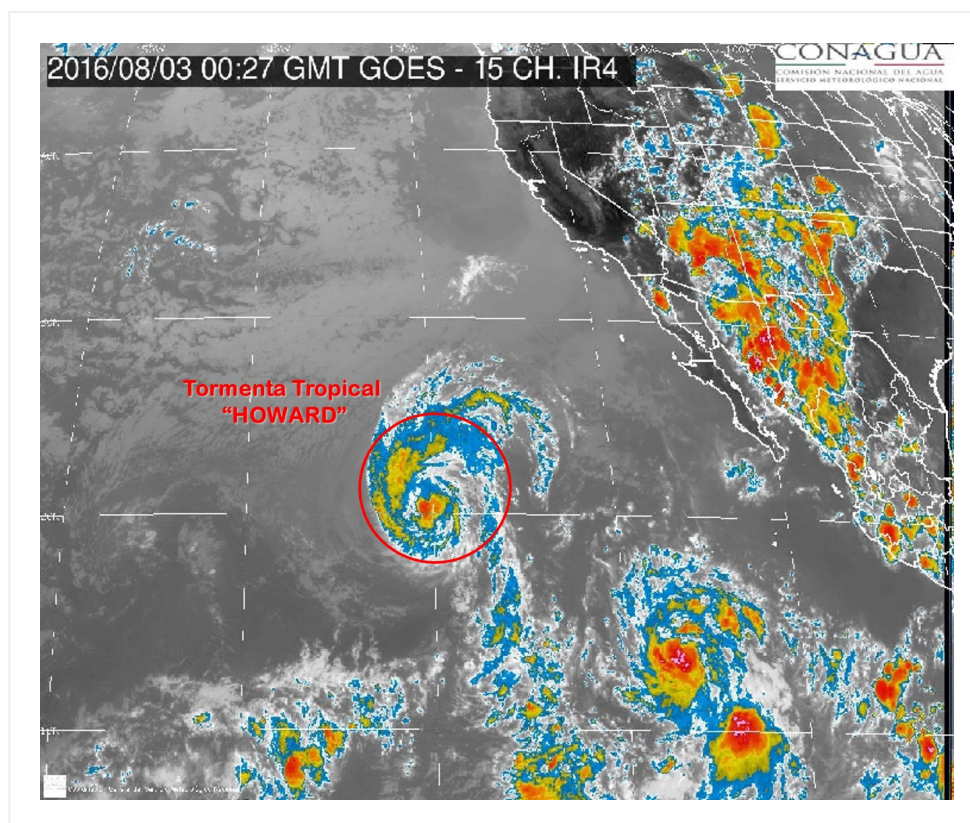


Imagen de satélite

Situación Actual:

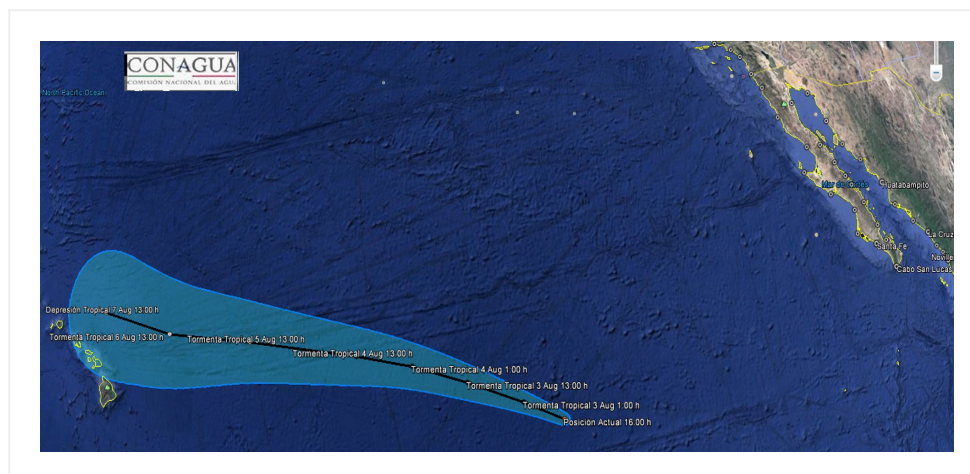
La tormenta tropical HOWARD, al oeste de la Península de Baja California, no afecta las costas nacionales.

Condiciones Actuales		
Hora local (hora gmt)	16:00 (21:00 GMT)	
Ubicación del centro del ciclón	Latitud Norte:19.3°	Longitud Oeste: 130.2°
Distancia al lugar más cercano	2,140 km al oeste de Cabo San Lucas, B.C.S.	

Condiciones Actuales

Desplazamiento actual:	Oeste-noroeste (295°) a 28 km/h			
Vientos máximos [km/h]:	Sostenidos: 95 km/h		Rachas: 110 km/h	
Presión mínima central [hpa]:	999 hPa			
Pronóstico de lluvia	No afecta al país.			
Recomendaciones	-----			
Extensión en cuadrantes de radios de vientos y oleaje				
Radio de vientos de 95 km/h	75 km NE	0 km SE	0 km SO	75 km NO
Radio de vientos de 63 km/h	165 km NE	165 km SE	0 km SO	150 km NO
Oleaje 4 m	220 km NE	165 km SE	55 km SO	165 km NO

PRONÓSTICO VALIDO AL DÍA/HORA LOCAL TIEMPO CENTRO	LATITUD NORTE	LONG. OESTE	VIENTOS [Km/h]	CATEGORÍA	UBICACIÓN (en km)
03/01h	20.1	132.2	85/100	Tormenta Tropical	1,940 km al oeste-suroeste de Punta Eugenia, BCS.
03/13h	21.0	135.0	85/100	Tormenta Tropical	2,155 km al oeste-suroeste de Punta Eugenia, BCS.
04/01h	21.7	137.8	85/100	Tormenta Tropical	2,375 km al oeste-suroeste de Cabo San Quintin, BC.
04/13h	22.1	140.7	75/95	Tormenta Tropical	2,610 km al oeste-suroeste de Ensenada, BC.
05/13h	22.5	146.6	75/95	Tormenta Tropical	3,130 km al oeste-suroeste de Ensenada, BC.
06/13h	22.5	151.5	65/85	Tormenta Tropical	3,585 km al oeste de Ensenada, BC.
07/13h	23.0	156.0	55/75	Depresión Tropical	3,985 km al oeste de Ensenada, BC.



Trayectoria pronóstico de la tormenta tropical HOWARD

Aviso No.	Fecha / Hora local CDT	Lat. Norte	Long. Oeste	Distancia más cercana (km)	Viento m ^í x. / rachas	Categoría	Avance
1	31 jul / 11:30	14.2	120.5	1,475 km al suroeste de Cabo San Lucas, BCS., y a 1,140 km al oeste-suroeste de Isla Socorro, Col.	55/65	Depresión Tropical	Oeste-noroeste (295°) a 15 km/h

02	31 jul / 16:00	15.4	121.2	1,450 km al oeste- suroeste de Cabo San Lucas, BCS.	55/75	Depresión Tropical	Oeste-noroeste (295°) a 17 km/h
03	31 jul / 22:00	15.8	122.0	1,495 km al oeste- suroeste de Cabo San Lucas, BCS.	55/75	Depresión Tropical	Oeste-noroeste (295°) a 19 km/h
04	01 ago / 04:00	16.1	122.9	1,555 km al oeste- suroeste de Cabo San Lucas, BCS.	65/85	Tormenta Tropical	Oeste-noroeste (295°) a 19 km/h
05	02 ago / 4:00	18.3	127.6	1,665 km al suroeste de Punta Eugenia, BCS. 1,910 km al oeste- suroeste de Cabo San Lucas, BCS.	95/110	Tormenta Tropical	oeste-noroeste (295°) a 24 km/h
06	02 ago / 16:00	19.3	130.2	2,140 km al oeste de Cabo San Lucas, B.C.S.	95/110	Tormenta Tropical	Oeste-noroeste (295°) a 28 km/h

EL SIGUIENTE AVISO SE EMITIRÁ A LAS 16:15HRS TIEMPO DEL CENTRO O ANTES SI OCURREN CAMBIOS SIGNIFICATIVOS

Pronosticador: ANGÉLICA BACA

Revisó: OSCAR MONTOYA